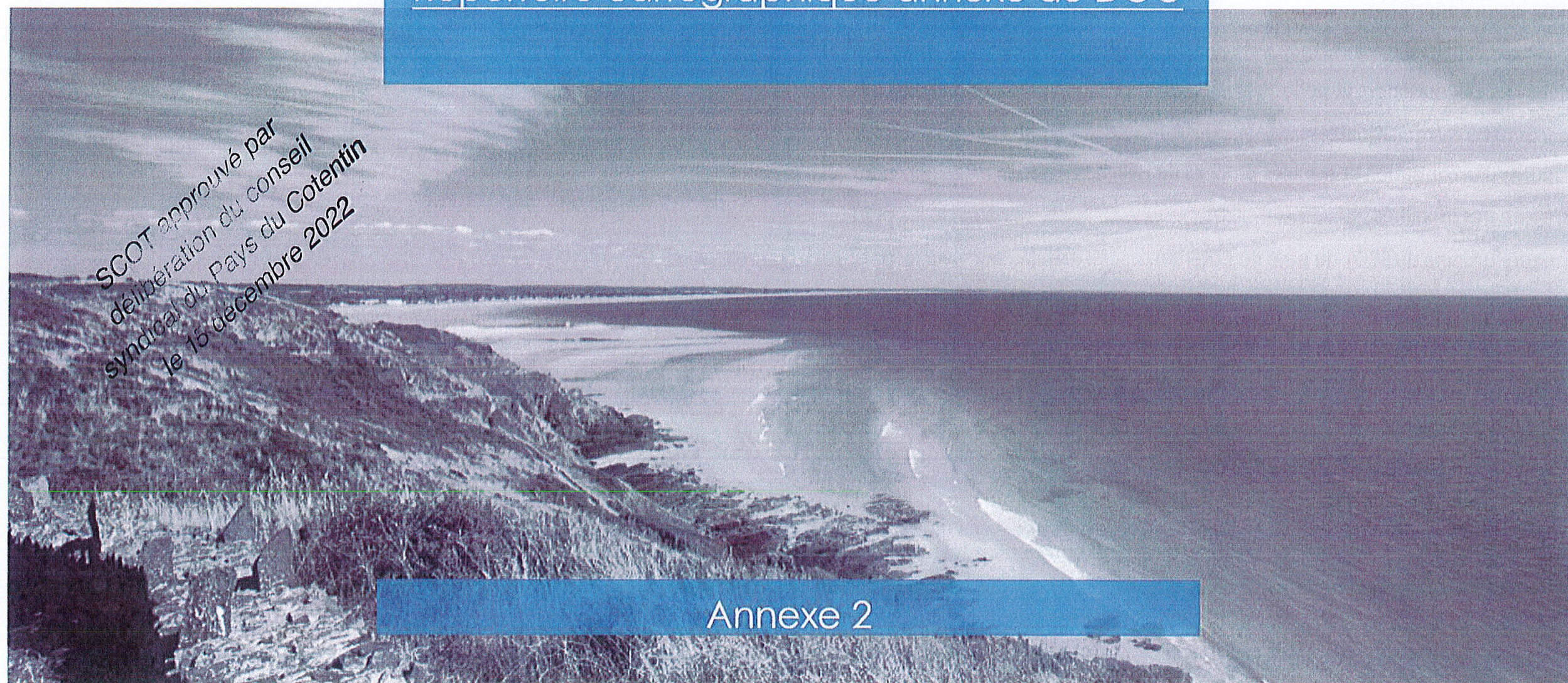


Répertoire cartographique annexé au DOO



Vu pour être annexé à la délibération du Comité syndical en date du 15 décembre 2022

Le Président,

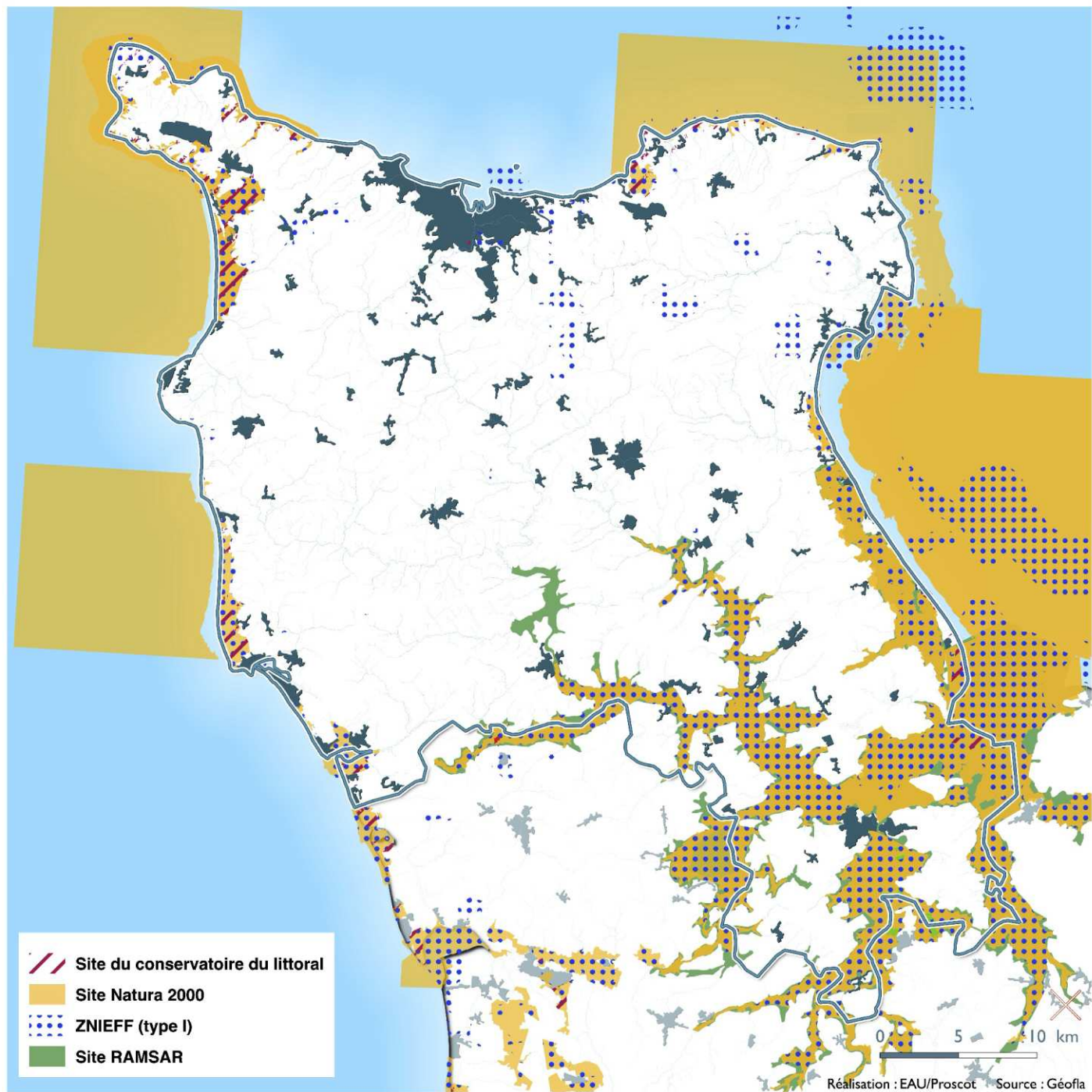


Révision du SCOT du Pays du Cotentin

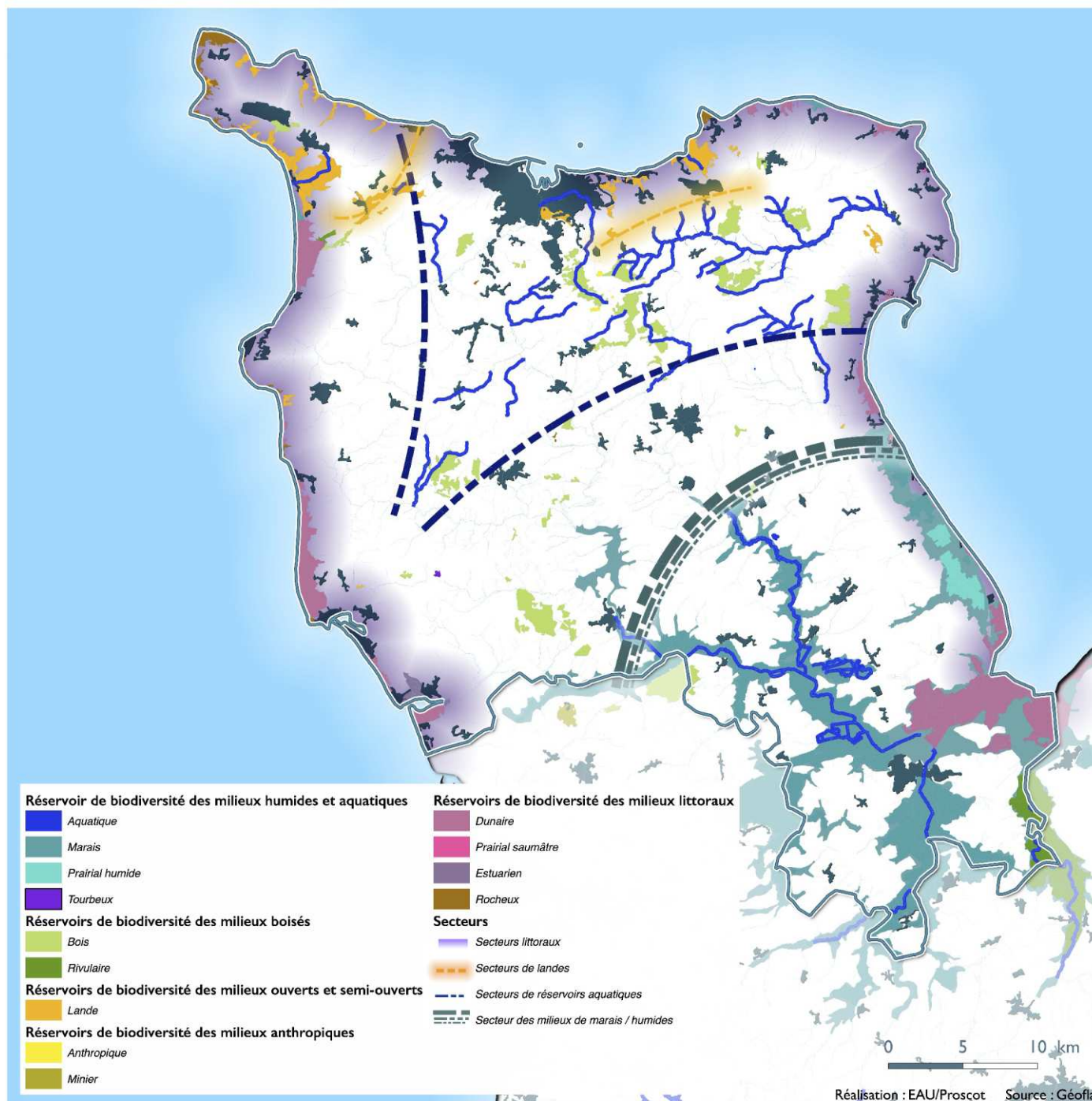
Sommaire

Les espaces naturels et remarquables	p.2
Les réservoirs majeurs de biodiversité	p.3
Corridors écologiques du territoire.....	p.4
Principaux enjeux de la trame bocagère et forestière du territoire	p.5
Trame bleue du territoire	p.6
Zones sous le niveau marin.....	p.7
Enjeux liés aux nuisances et pollutions	p.8
Espaces naturels remarquables	p.9
Coupures d'urbanisation et espaces proches du rivage	p.10
Armature des mobilités	p. 11
Armature urbaine du SCOT du pays du Cotentin.....	p. 12

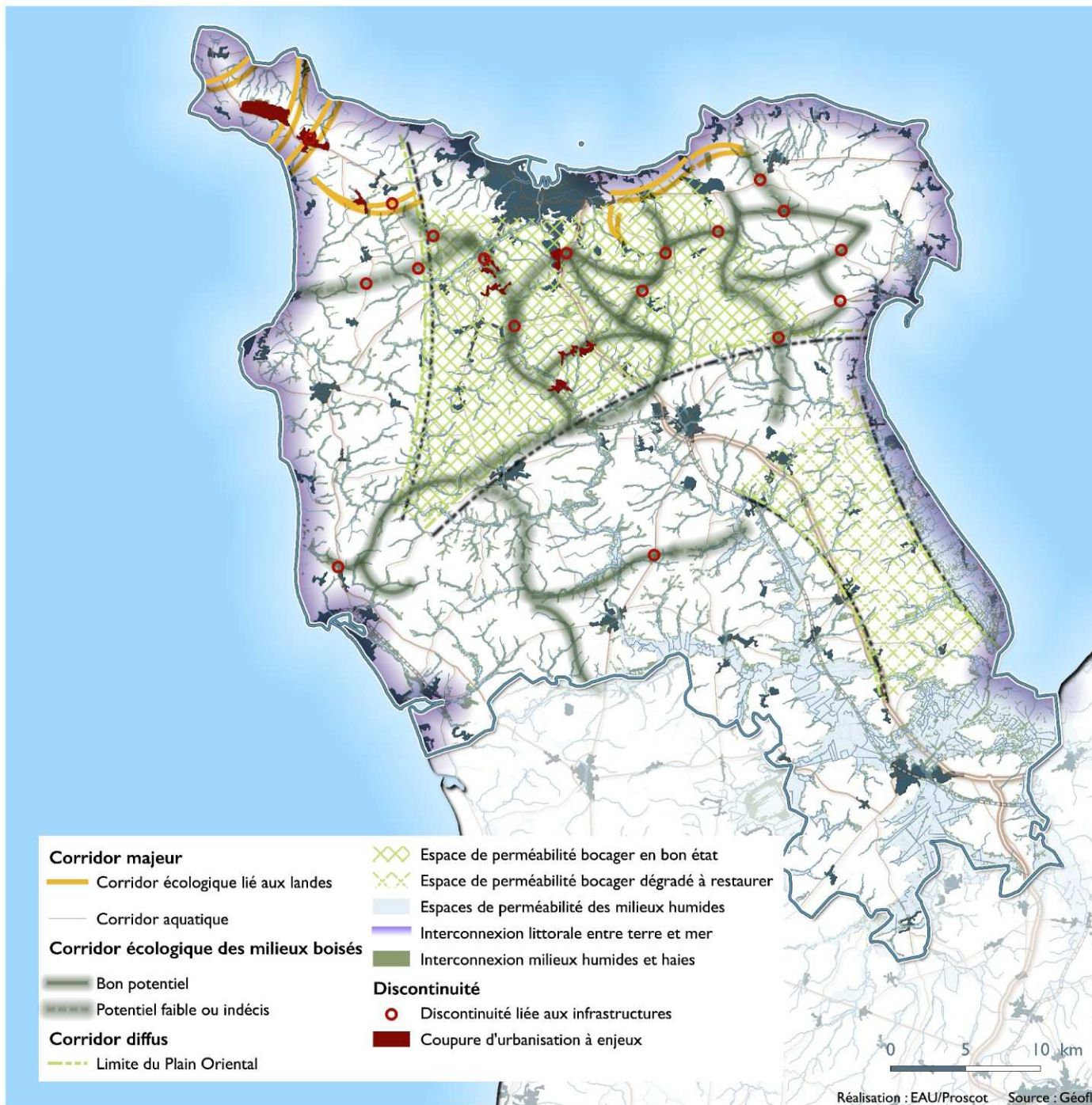
Les espaces naturels et remarquables



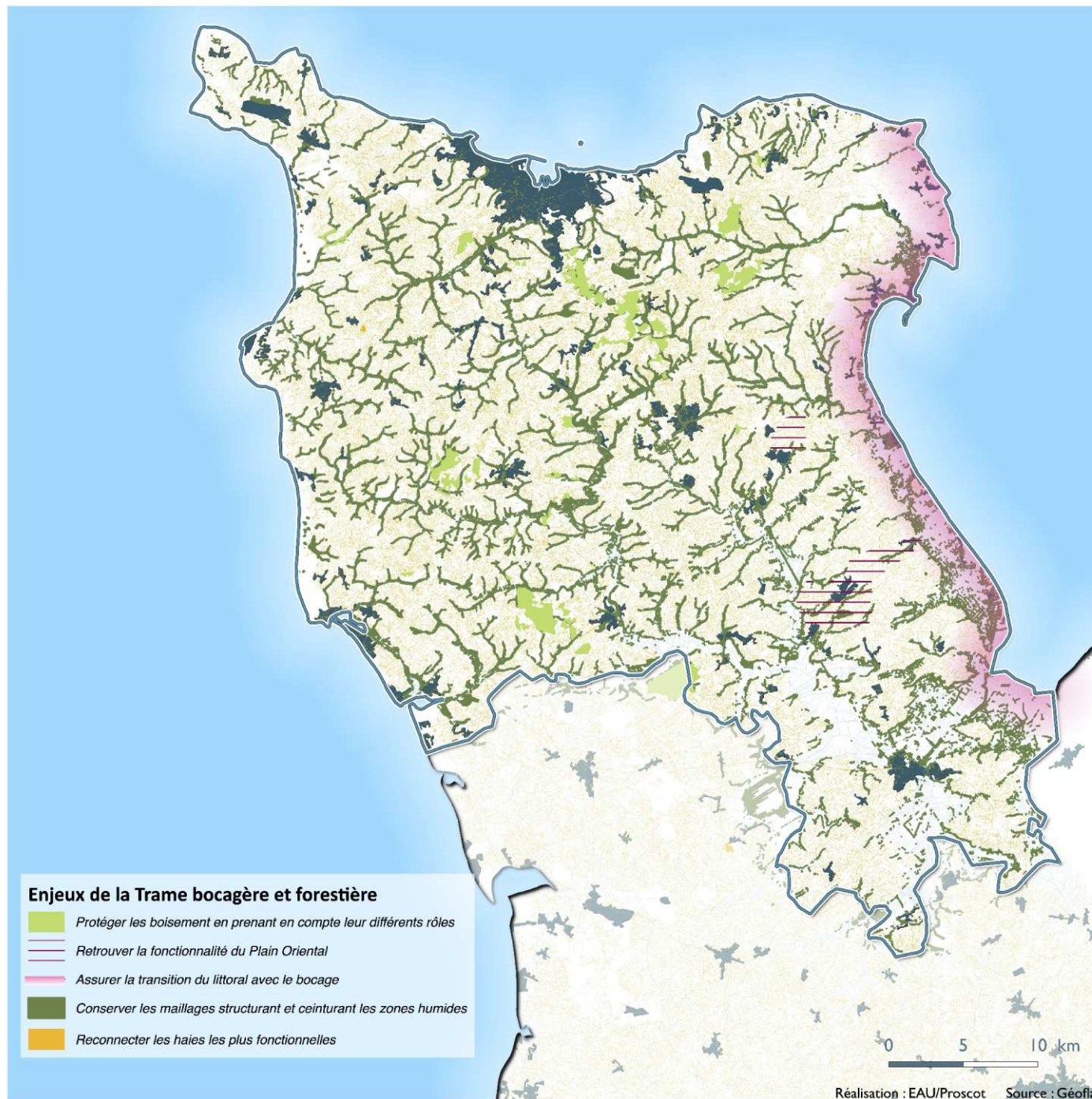
Les réservoirs majeurs de biodiversité



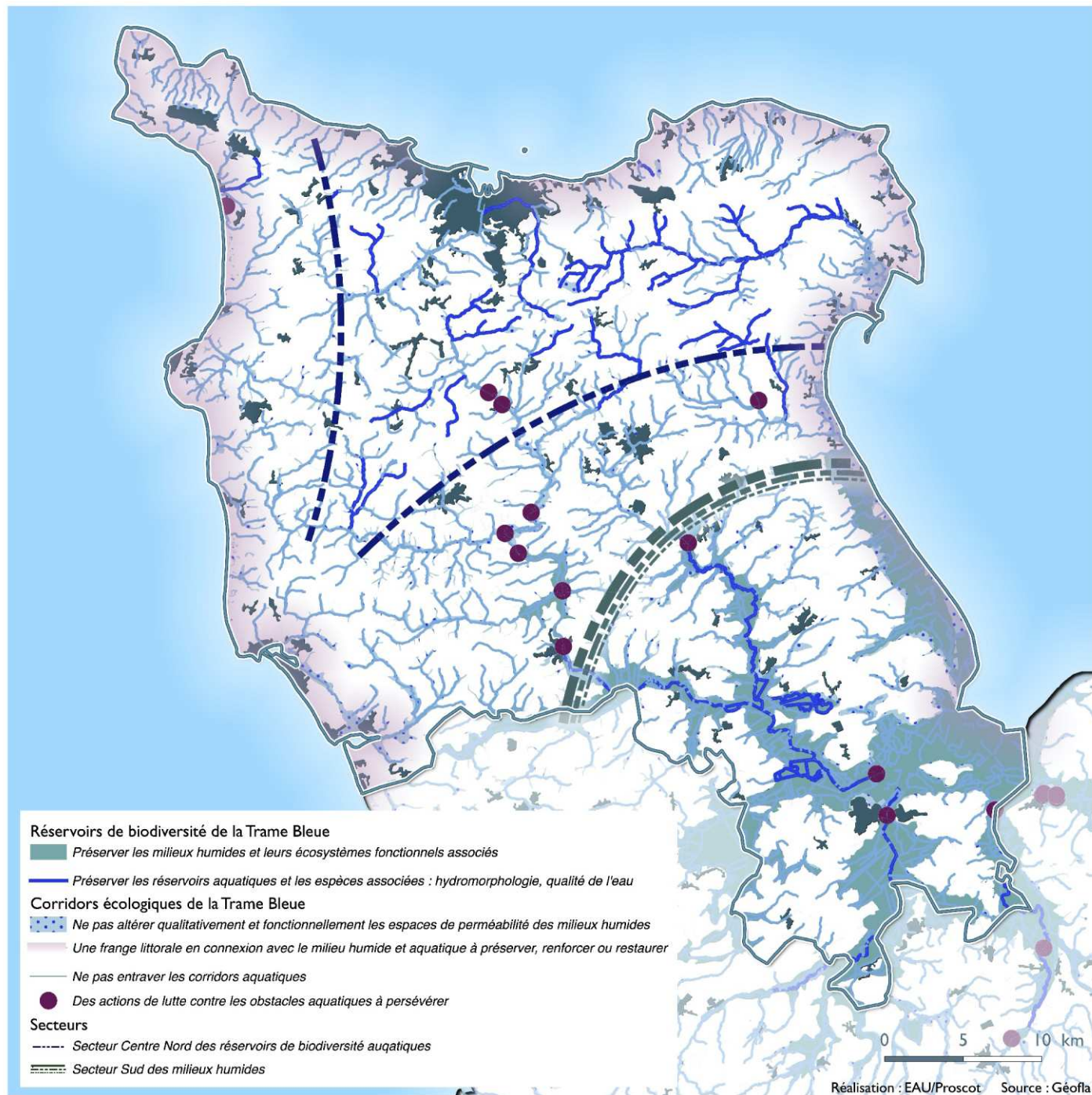
Corridors écologiques du territoire



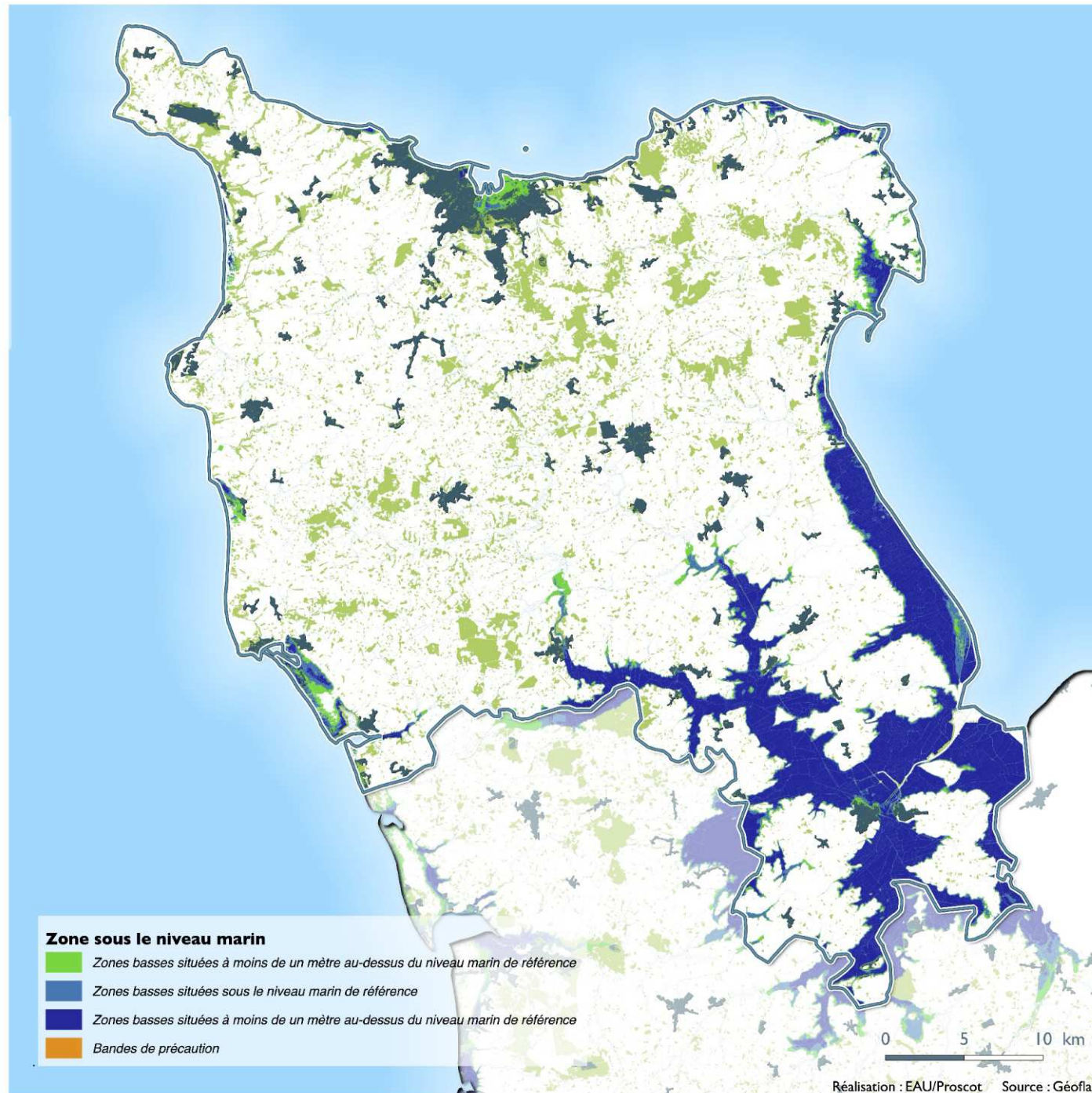
Principaux enjeux de la trame bocagère et forestière du territoire



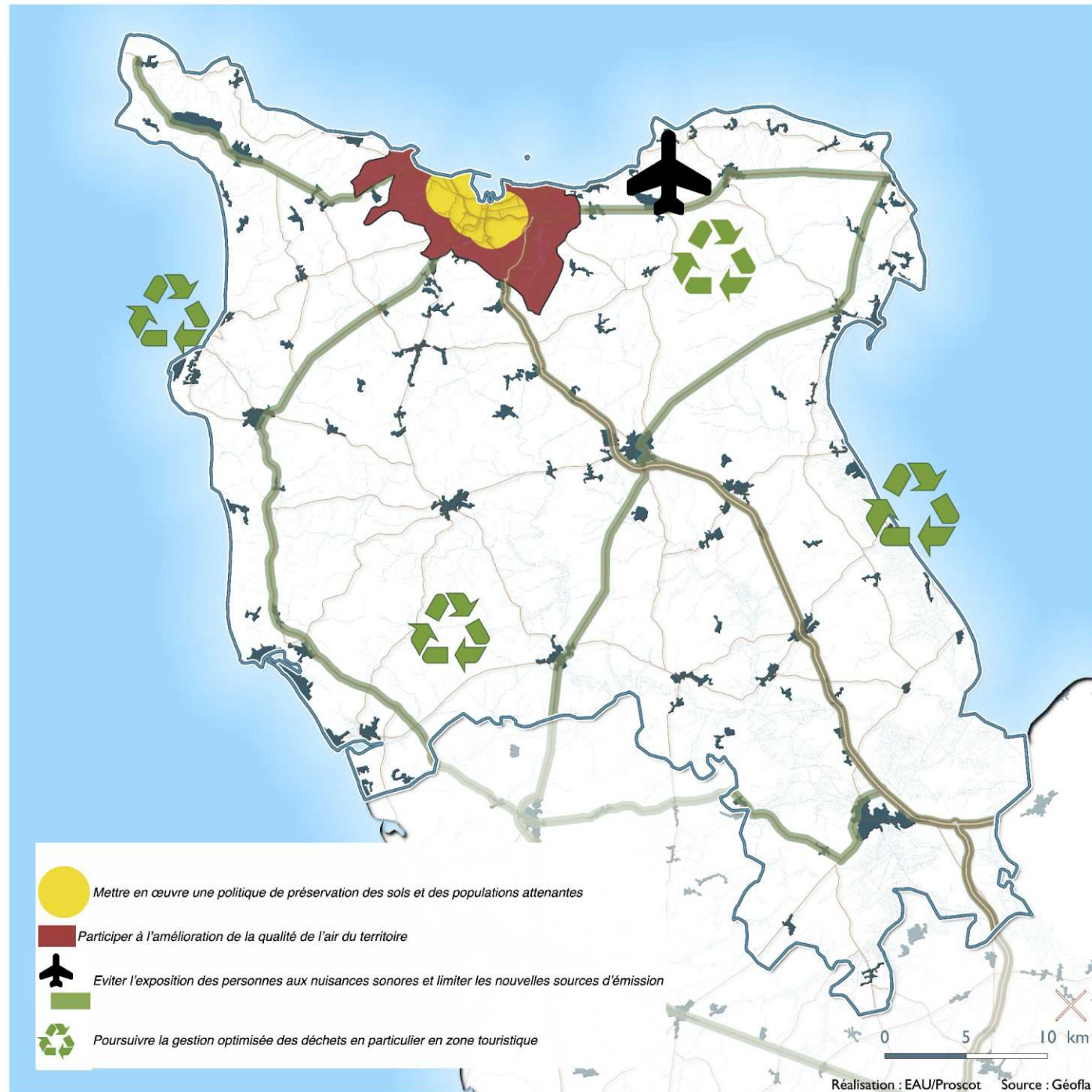
Trame bleue du territoire



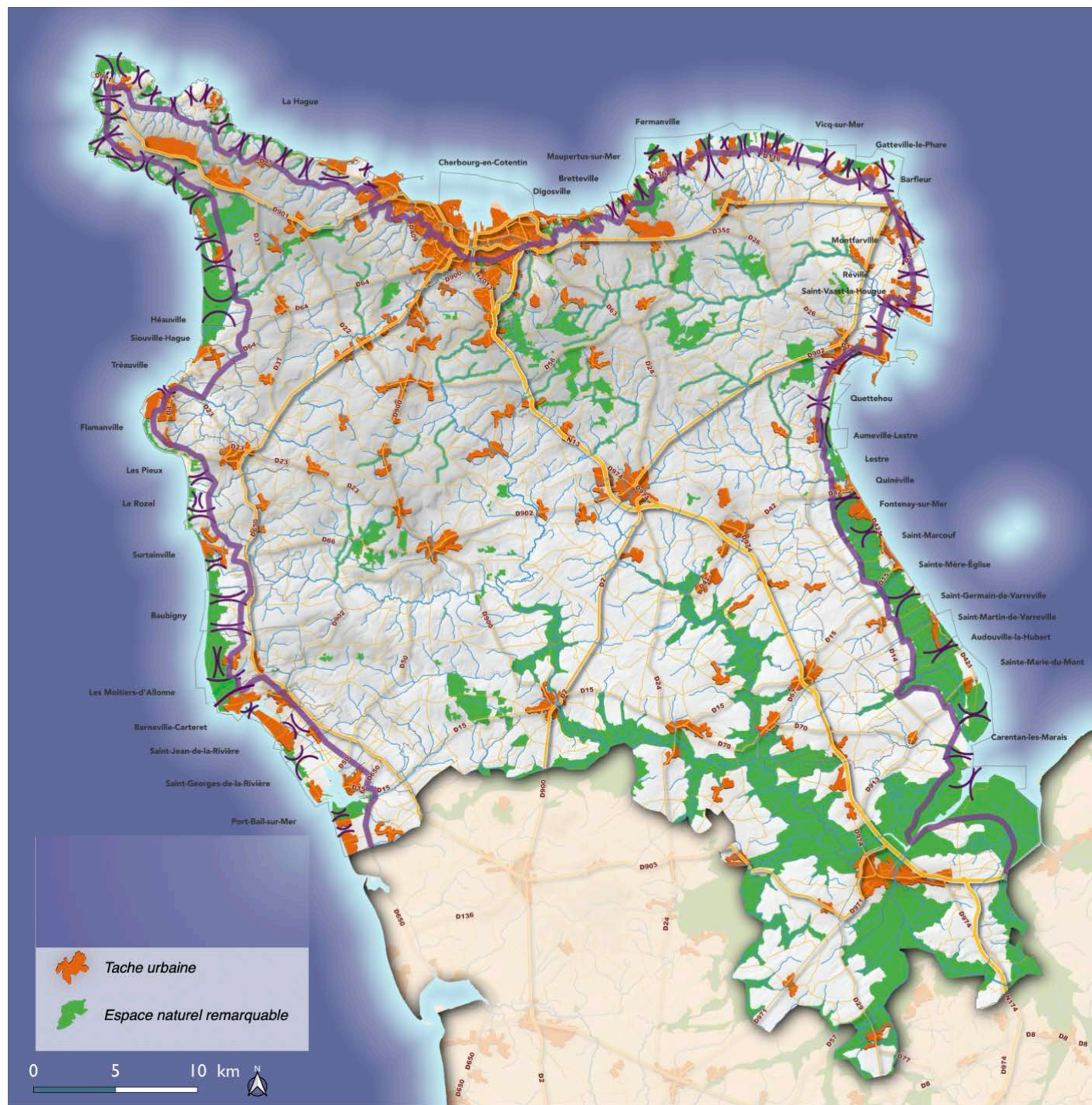
Zones sous le niveau marin



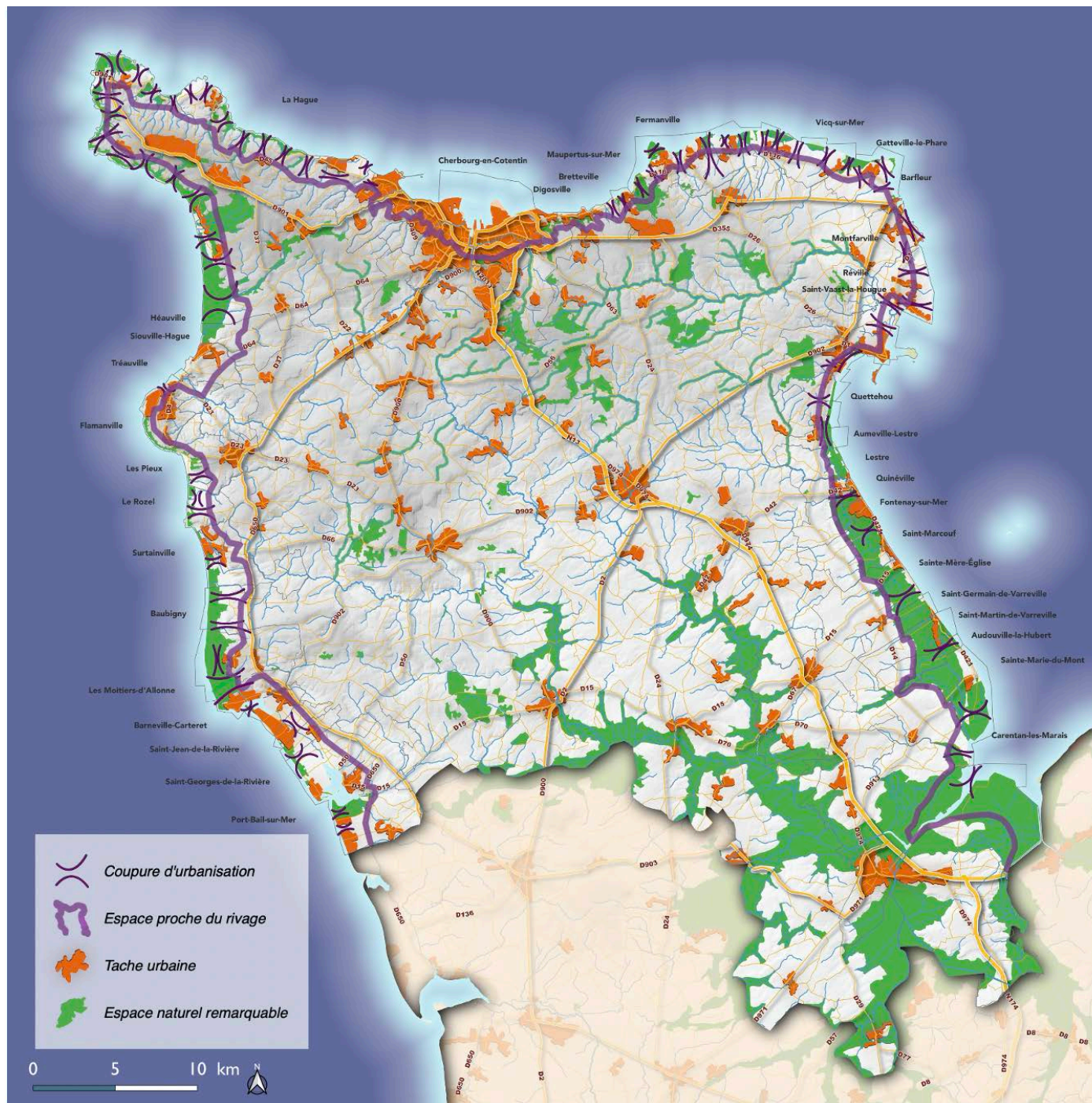
Enjeux liés aux nuisances et pollutions



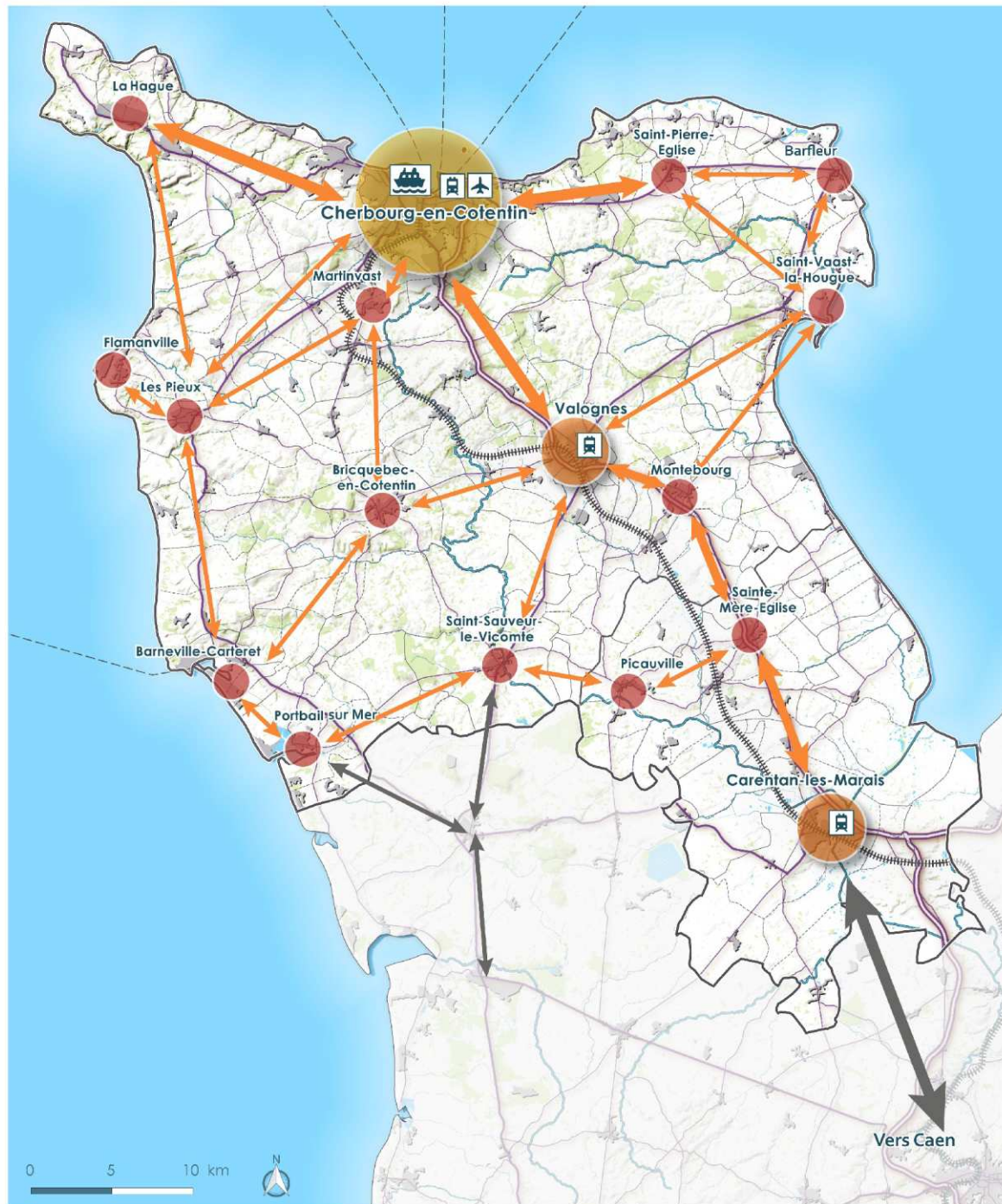
Espaces naturels remarquables



Coupures d'urbanisation et espaces proches du rivage









Armature des mobilités



-  Gares
-  Aéroport
-  Port
-  Pôle multimodal majeur
-  Pôle multimodal
-  Station multimodale
-  Liaisons prioritaires entre les pôles
-  Liaisons entre les pôles extérieurs

Armature urbaine du SCOT du pays du Cotentin

-  Cœur métropolitain de Cherbourg-en-Cotentin
-  Pôles métropolitains d'appui
-  Pôles d'équilibre
-  Têtes de réseau
-  Rural de proximité
-  Axe routier structurant - N13

