

## Répertoire cartographique annexé au DOO



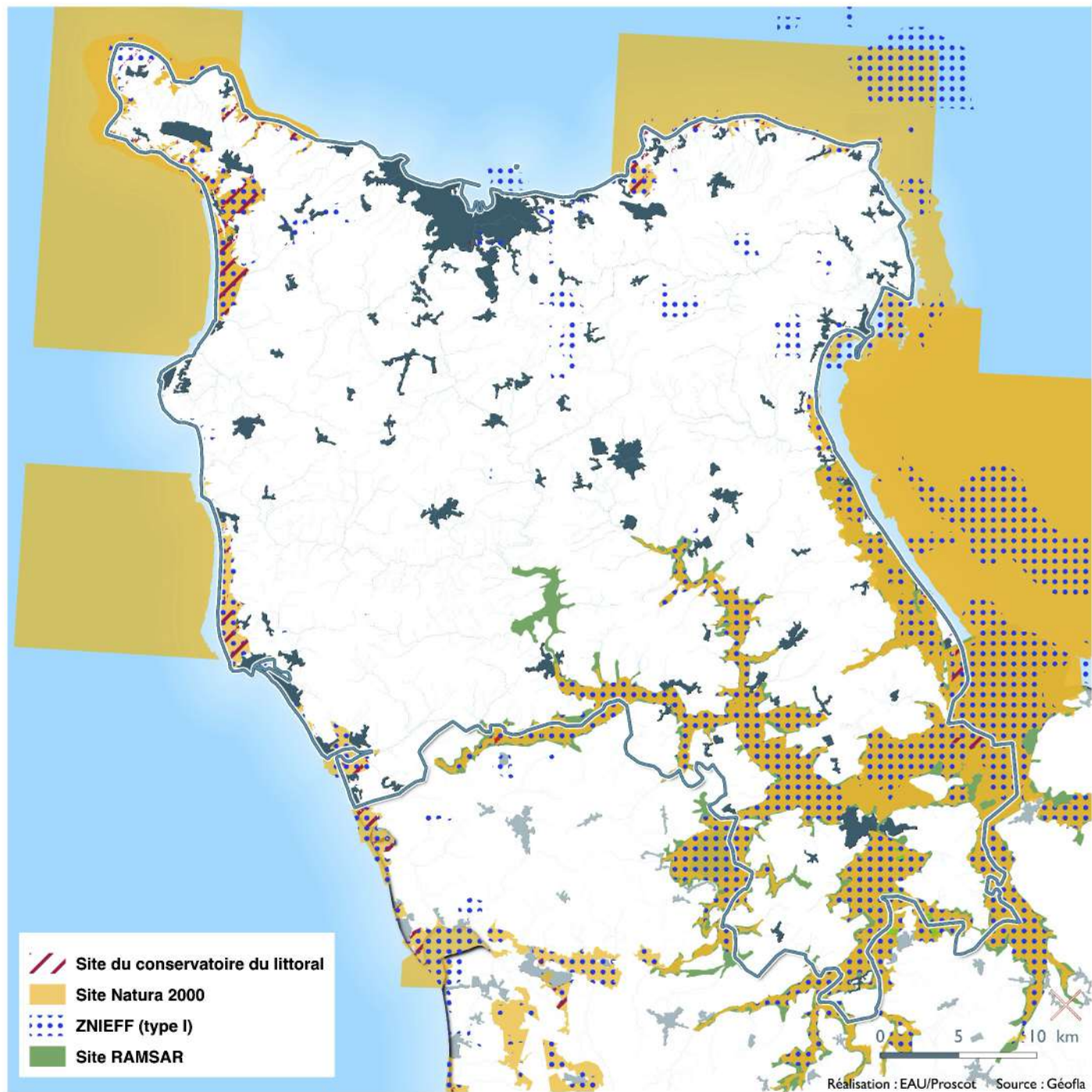
Vu pour être annexé à la délibération du Comité syndical en date du 28 février 2020

La Présidente,

## Sommaire

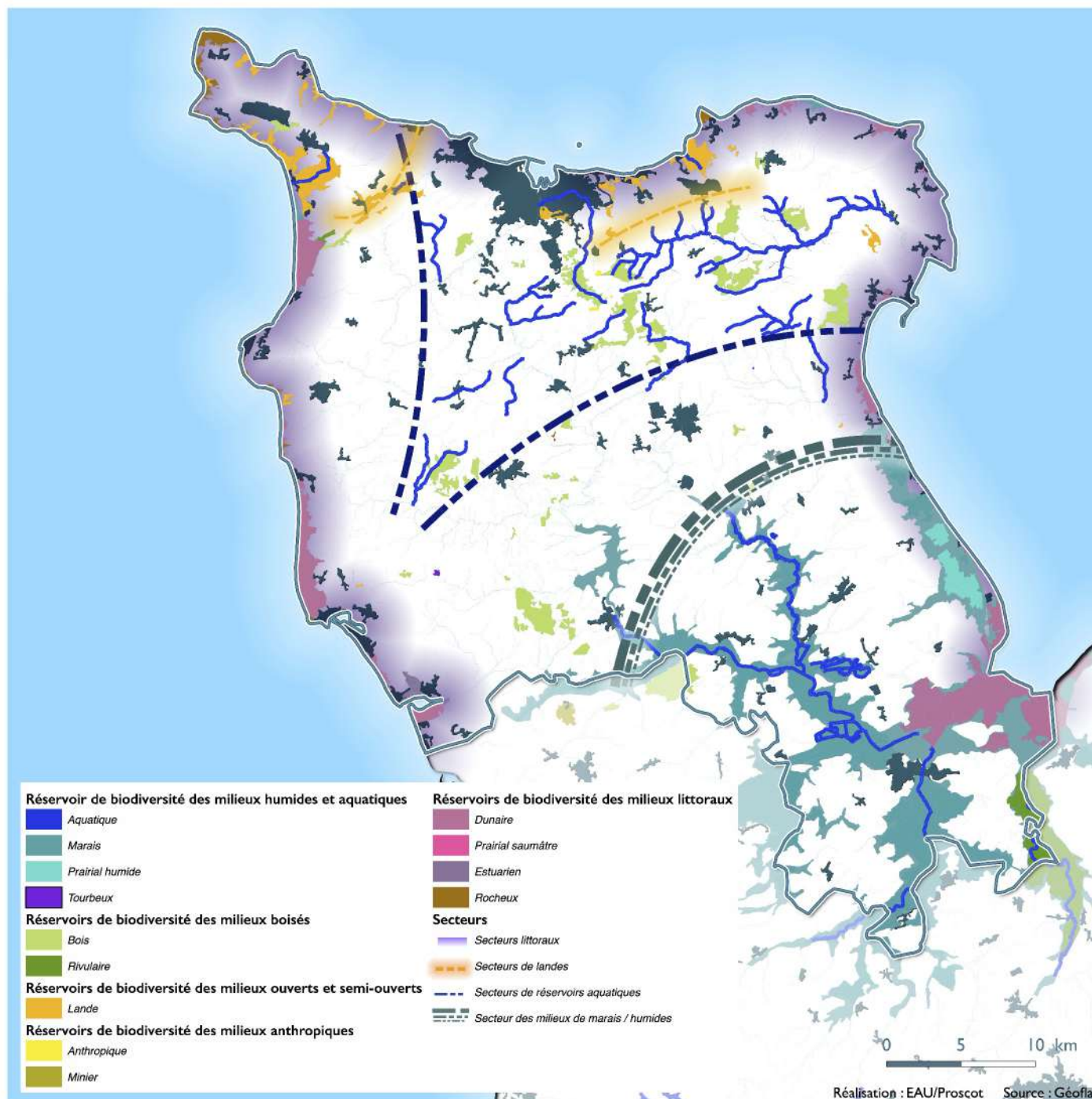
Les espaces naturels et remarquables .....	p.2
Les réservoirs majeurs de biodiversité .....	p.3
Corridors écologiques du territoire.....	p.4
Principaux enjeux de la trame bocagère et forestière du territoire .....	p.5
Trame bleue du territoire .....	p.6
Zones sous le niveau marin.....	p.7
Enjeux liés aux nuisances et pollutions .....	p.8
Espaces naturels remarquables .....	p.9
Coupures d'urbanisation et espaces proches du rivage .....	p.10
Armature des mobilités .....	p. 11
Armature urbaine du SCOT du pays du Cotentin.....	p. 12

# Les espaces naturels et remarquables

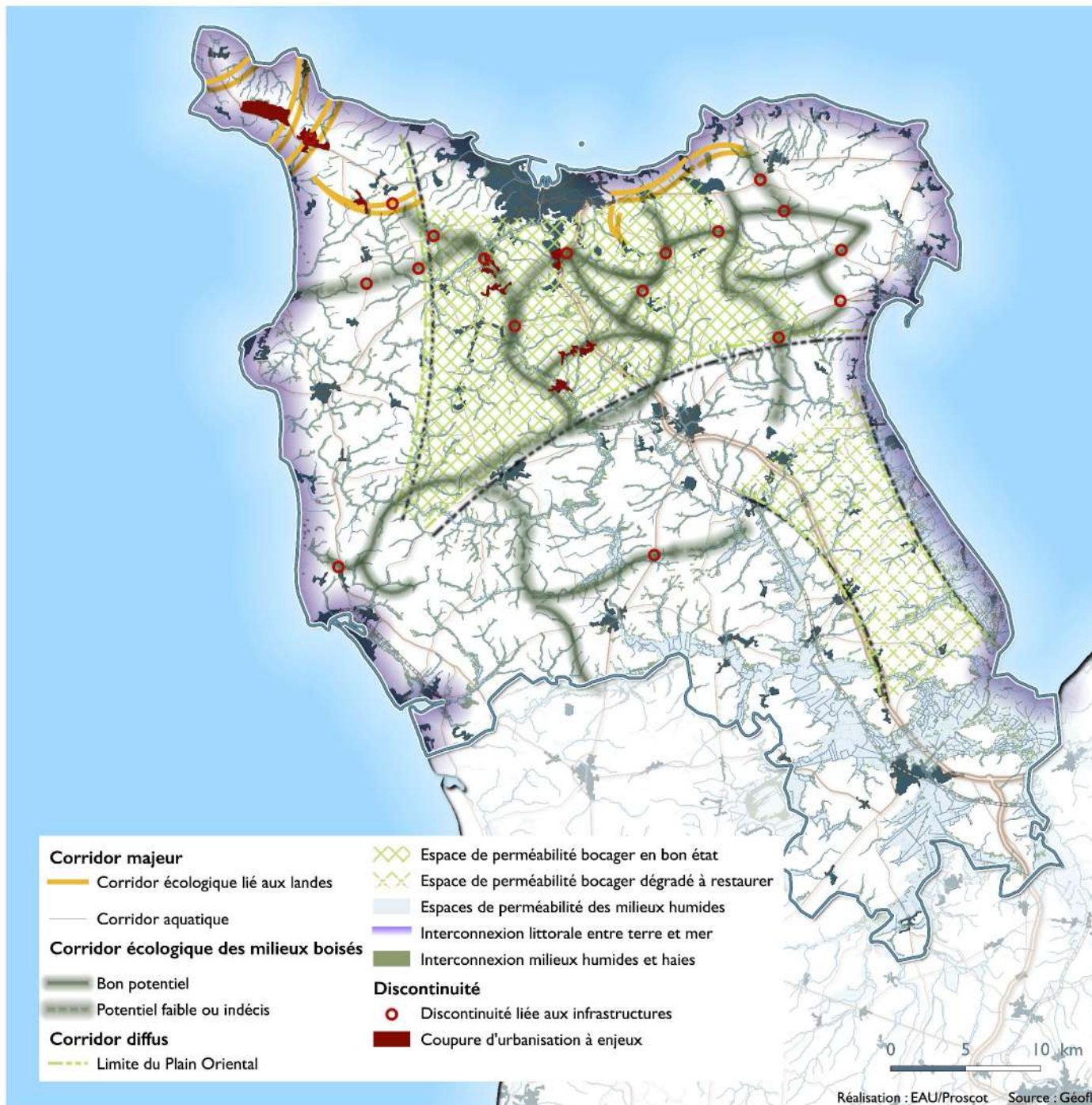




## Les réservoirs majeurs de biodiversité

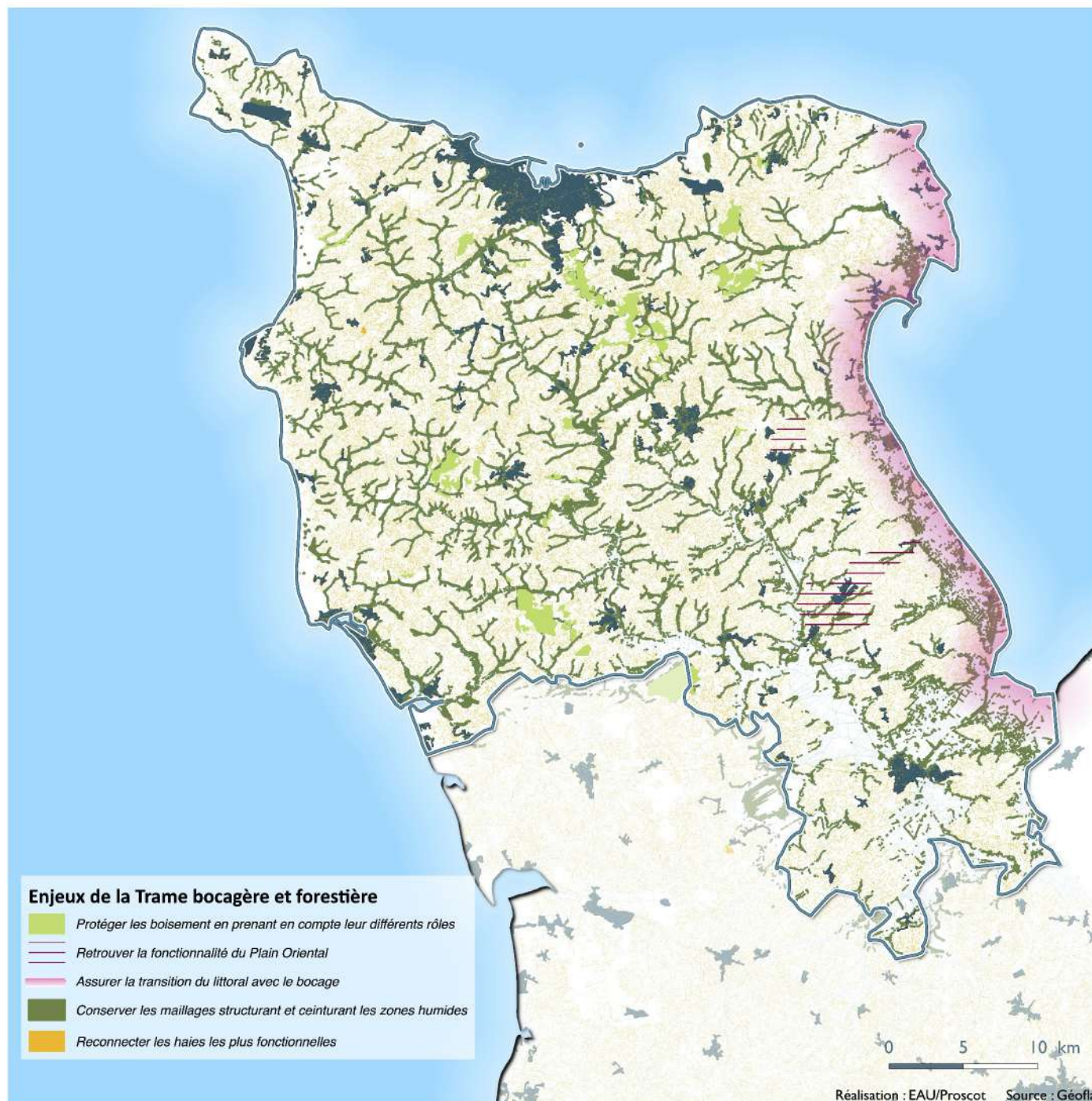


# Corridors écologiques du territoire



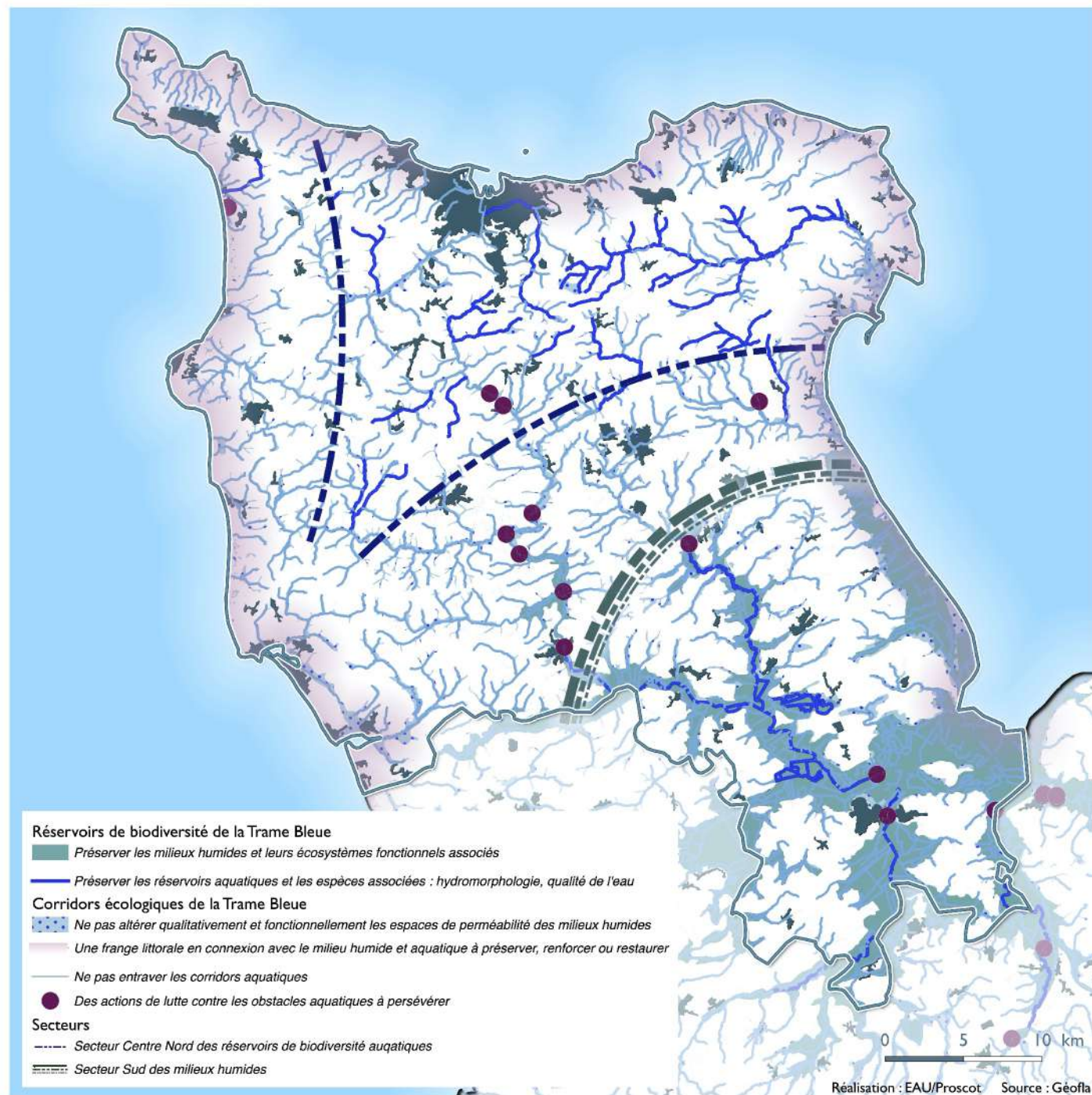


## Principaux enjeux de la trame bocagère et forestière du territoire

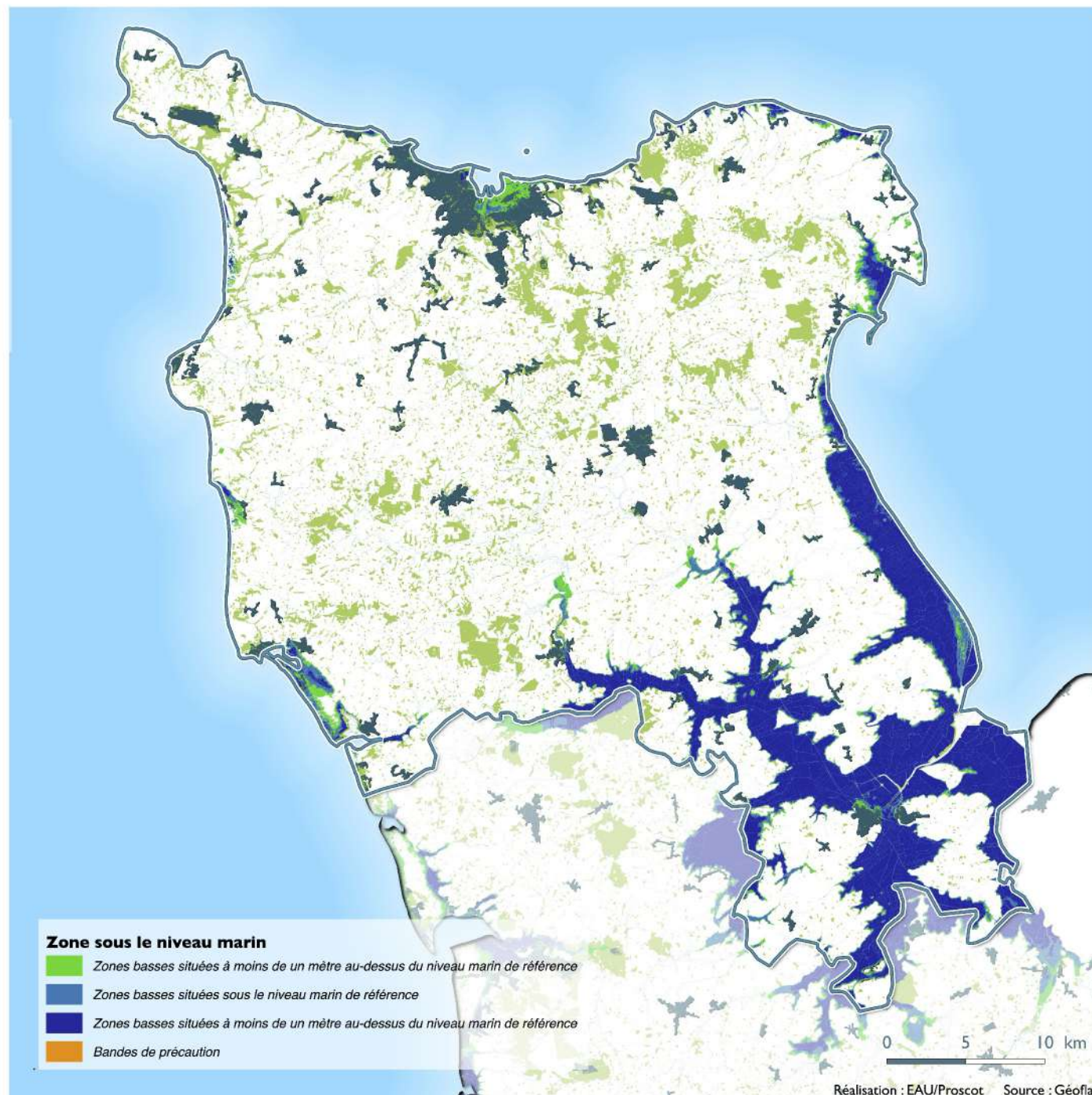




## Trame bleue du territoire

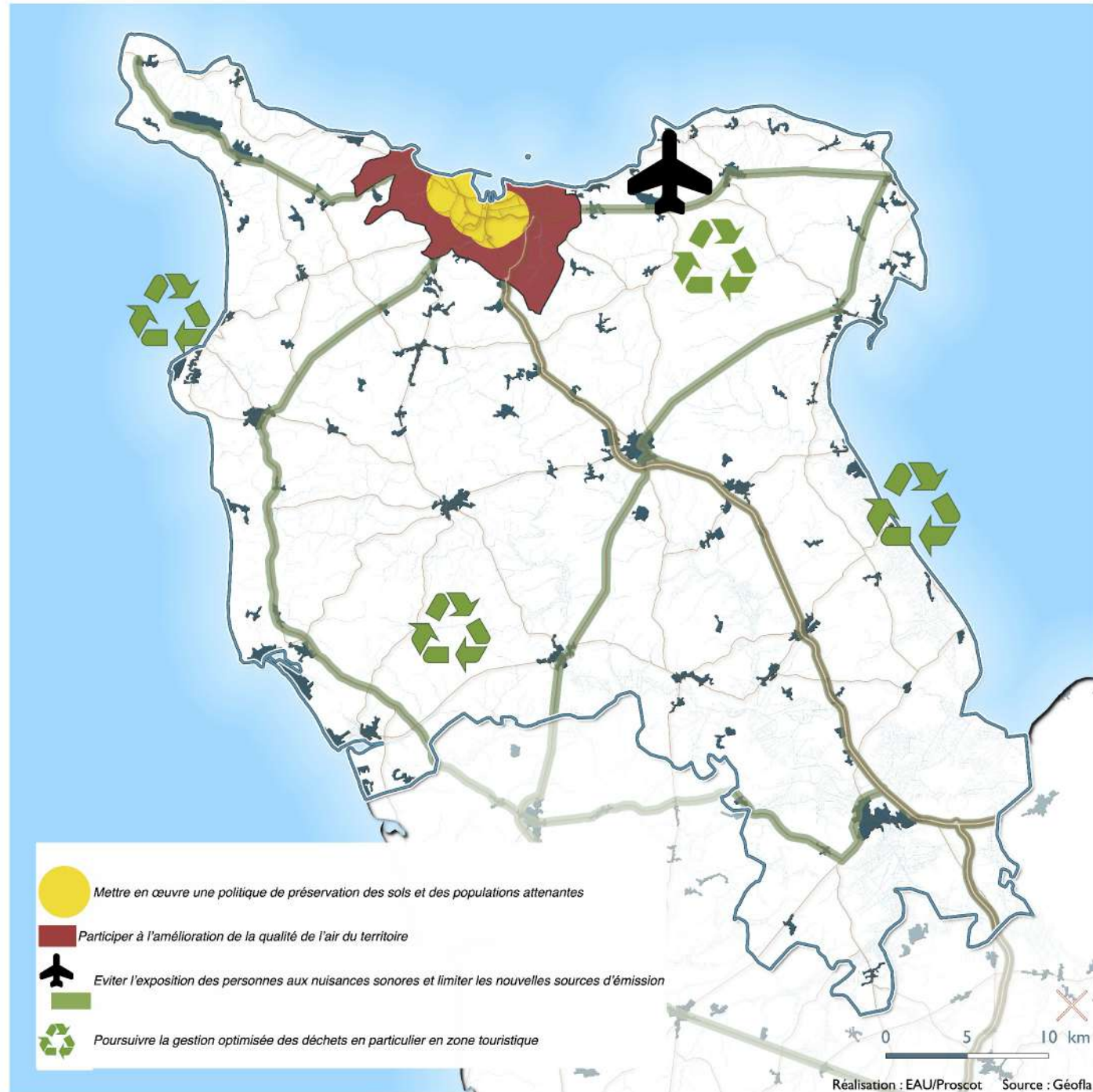


## Zones sous le niveau marin

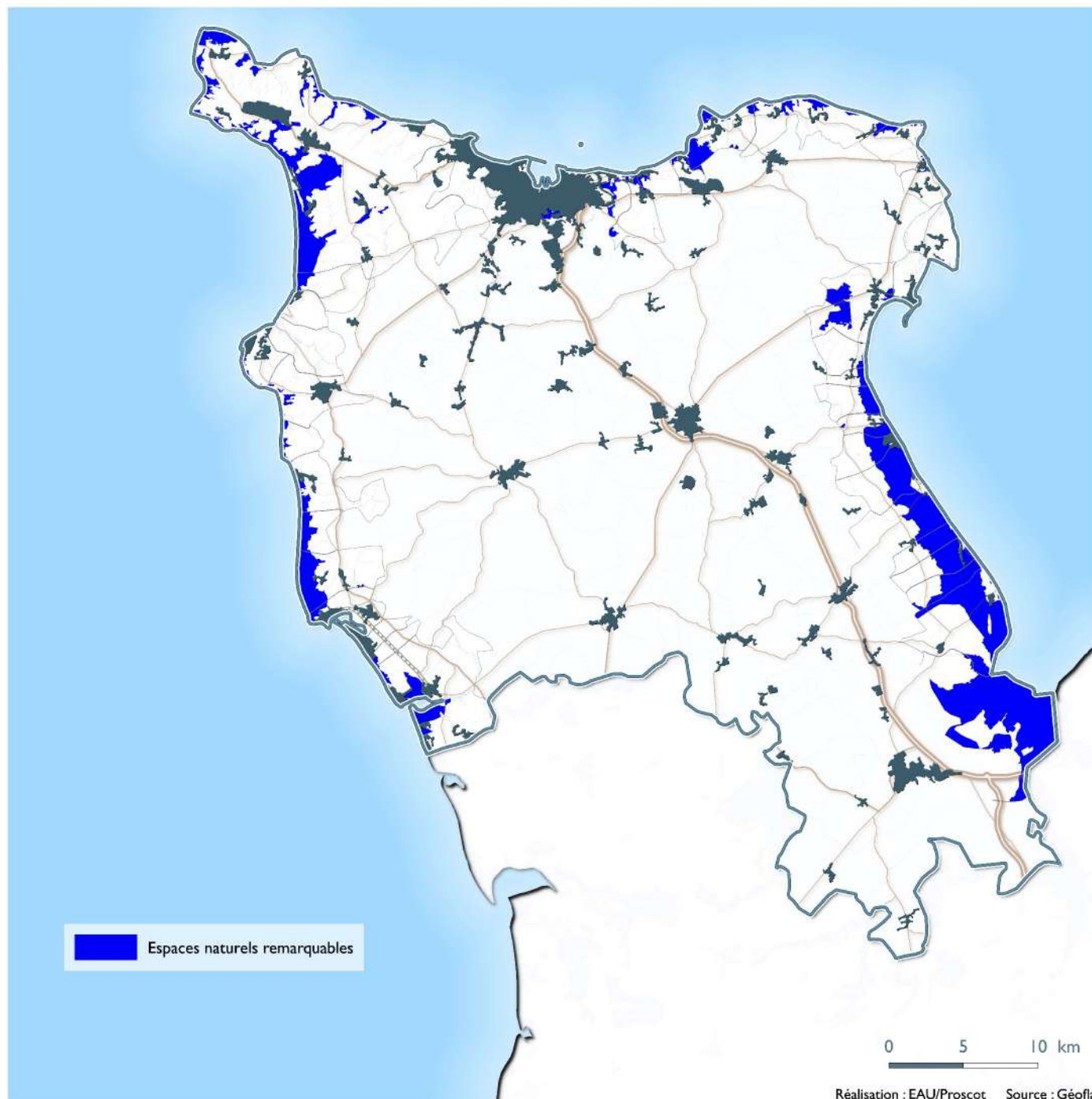




## Enjeux liés aux nuisances et pollutions

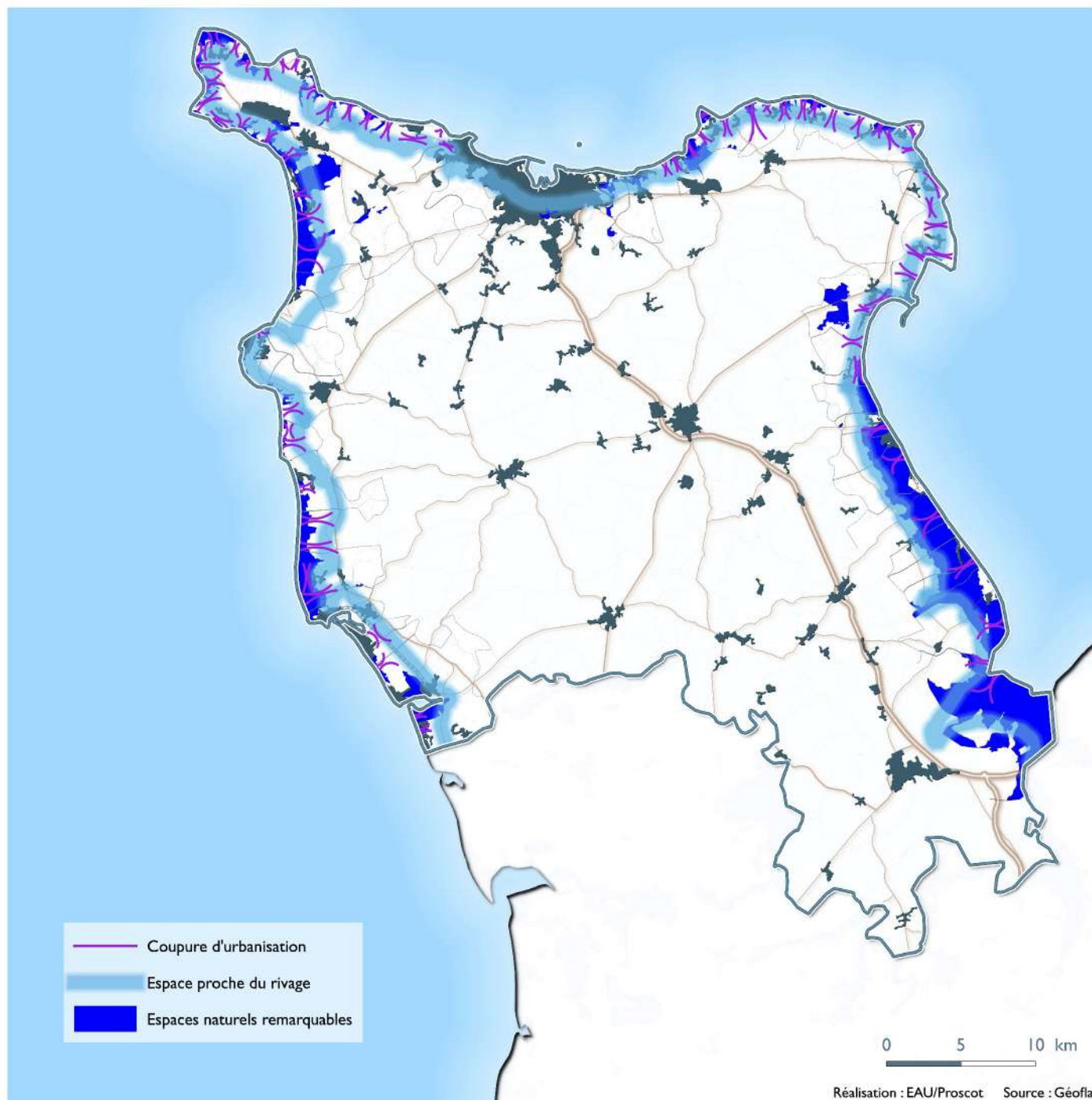


## Espaces naturels remarquables

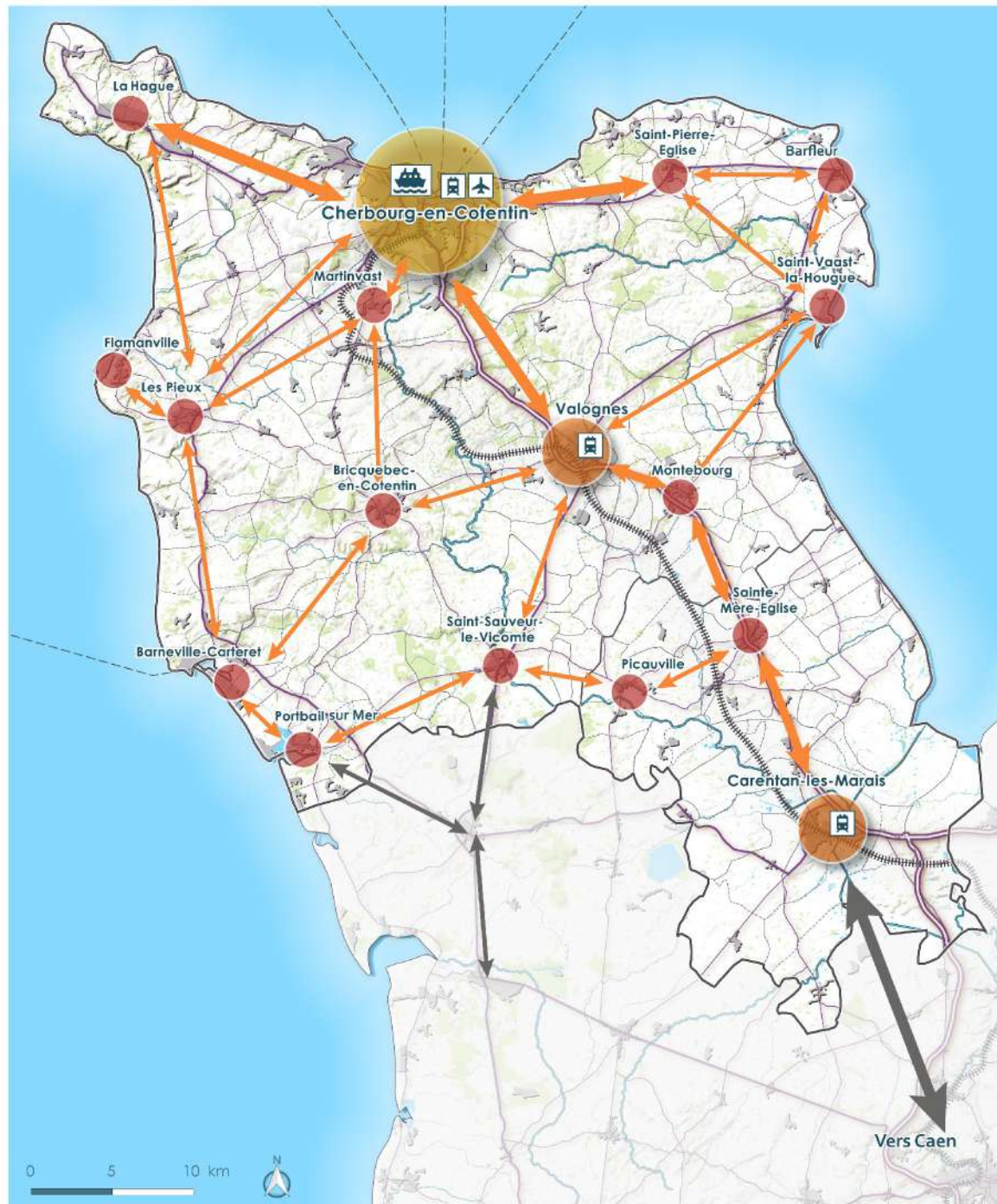




## Coupures d'urbanisation et espaces proches du rivage



# Armature des mobilités



-  Gares
-  Aéroport
-  Port
-  Pôle multimodal majeur
-  Pôle multimodal
-  Station multimodale
-  Liaisons prioritaires entre les pôles
-  Liaisons entre les pôles extérieurs



# Armature urbaine du SCOT du pays du Cotentin

-  Cœur métropolitain de Cherbourg-en-Cotentin
-  Pôles métropolitains d'appui
-  Pôles d'équilibre
-  Têtes de réseau
-  Rural de proximité
-  Axe routier structurant - N13

