

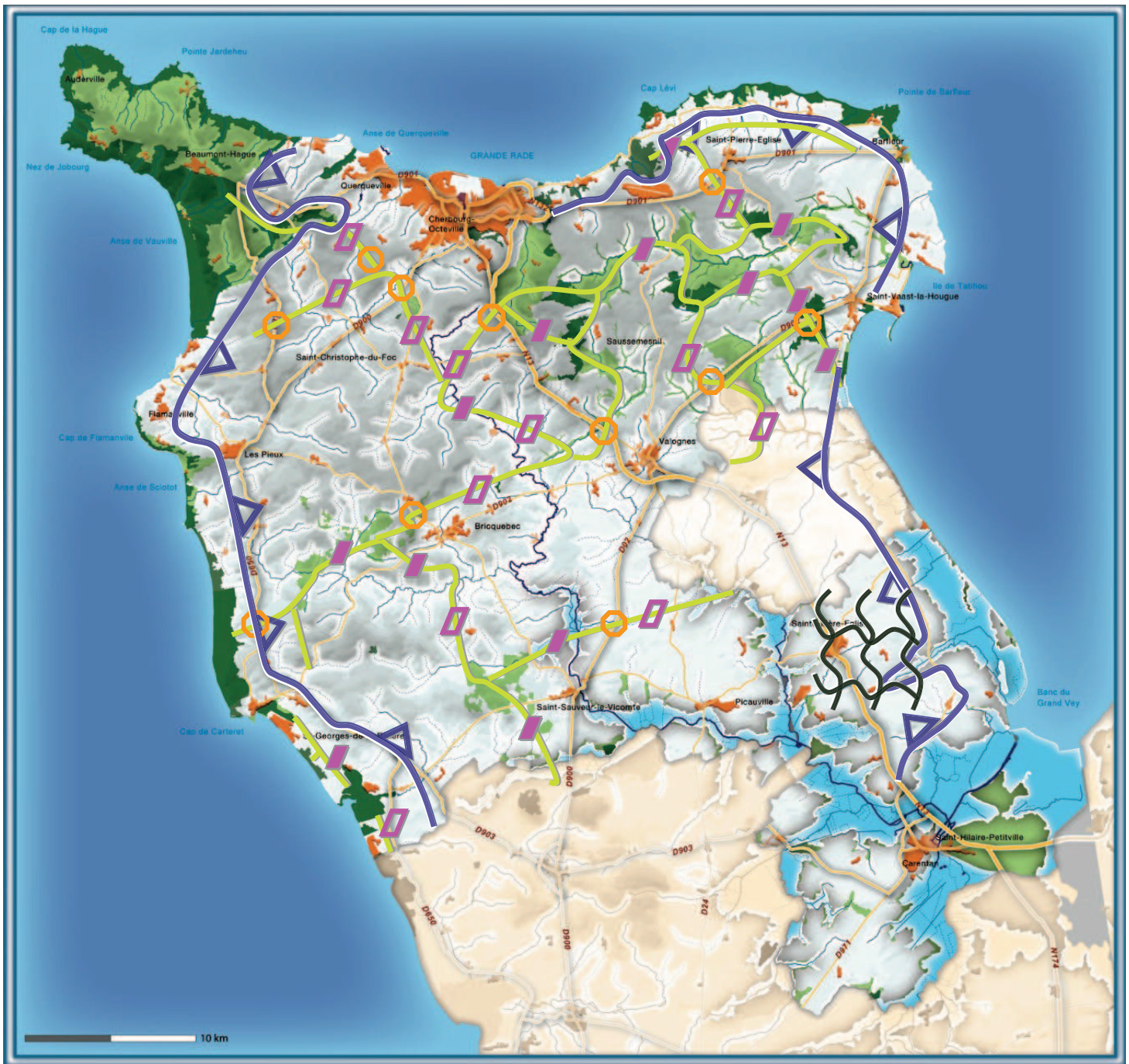


Syndicat mixte
du SCOT
du Pays du Cotentin

Fiche de Synthèse Annexe : la trame verte et Bleue

Cette fiche de synthèse vise à faciliter la lecture des fiches consacrées à la préservation de l'environnement. Elle reprend les cartes de la trame verte et de la trame bleue, figurant en pages 76 et 84 du D.O.G.

1. Cartographie de la trame verte (p. 84)



Les corridors à bon potentiel



Les franchissements d'infrastructure potentiels à étudier



La perméabilité des ambiances littorales



Les corridors dont le potentiel est plus faible ou plus incertain



Le bocage du plain oriental



2 - Cartographie de la trame bleue (p. 76)



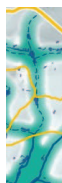
Les bassins versants côtiers : un objectif de maîtrise des influences directes sur les cours d'eau



Le bassin versant de la Douve : un objectif de gestion continue des liens entre zones humides, cours d'eau et les milieux naturels environnants



Les cours d'eau permanents et temporaires, ainsi que leurs abords (fonds de talweg) : un objectif de préservation de leur intégrité spatiale et écologique et un enjeu de continuité



Les axes majeurs à migrateurs : un objectif de continuité stratégique pour les poissons amphihalins (grands migrateurs : saumon, truite...).



Les réservoirs biologiques : un objectif de bon état écologique des cours d'eau et secteurs dans lesquels les espèces animales et végétales ont les conditions nécessaires à leur cycle de vie et peuvent se diffuser.



Les zones humides des marais du Cotentin et du Bessin : un objectif de sauvegarde et de gestion au regard des activités humaines.



Les territoires humides inventoriés à l'échelle régionale : un objectif de préservation des milieux humides et corridors humides en faveur de la biodiversité

